

mars-avril 011 #47

archiSTORM  
www.archistorm.com

# archiSTORM

architecture + design + art

+ ARCHITECTURE

VILLE & NATURE : LA RÉCONCILIATION ?

LOGEMENT SOCIAL : ARCHITECTURE PARISIENNE

NAPLES : RENOUVEAU URBAIN

+ DESIGN

RÉÉVALUER  
LE BAUHAUS...

LIONEL RICHARD,  
PIERRE-DAMIEN HUYGUE

archiSTORM

M 01173 - 47 - F - 7,90 € - RD

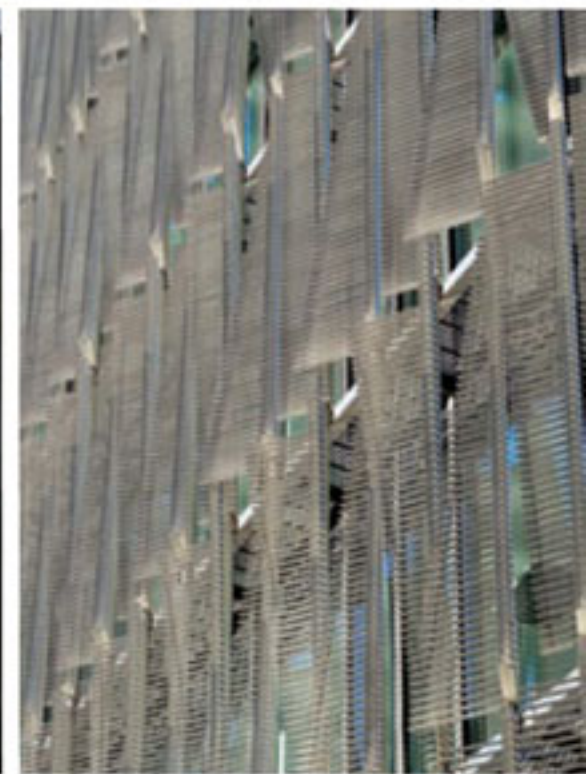


7,90 €

#47 mars-avril 011



# ACTUALITES DE L'ARCHITECTURE



## CAMPUS THYSSENKRUPP

Anciennement basée à Düsseldorf, la direction de la société internationale ThyssenKrupp a choisi de réunir les différentes entités administratives, jusqu'ici dispersées dans la région du Rhin, sur son site historique à Essen, où avait été inaugurée il y a presque deux cents ans la première fonderie d'acier. Suite au concours international lancé en 2006, auquel 105 équipes ont participé, le projet de l'atelier Chaix & Morel et associés en collaboration avec JSWD architekten a su séduire le jury à l'unanimité. Véritable quartier urbain, le campus, dont la première phase a été achevée durant l'été 2010, se compose de plusieurs bâtiments ainsi que d'un important travail paysager. Les différents ouvrages, entourés d'espaces verts sur lesquels ont été plantés 700 arbres, mettent en scène l'espace central incluant un vaste plan d'eau et le siège social. Nouvelle image forte du quartier, le *headquarter* se distingue par sa forme marquante. Deux modules en forme de L entourent un immense atrium vitré qui s'étend sur dix étages. Afin de créer une homogénéité sur le site, l'ensemble des bâtiments présente une forte cohérence architecturale grâce à l'utilisation de formes géométriques simples et complémentaires. En outre, le siège de ThyssenKrupp établit une nouvelle référence en termes de minimalisation de la consommation d'énergie et d'impact écologique, de l'utilisation des ressources renouvelables, atouts essentiels pour le secteur tertiaire du XXI<sup>e</sup> siècle.

Maître d'ouvrage: ThyssenKrupp AG / ThyssenKrupp Real Estate GmbH

© Christian Richters / Chaix & Morel et associés / AACMA-JSWD



1



2



3



4

### 1/ 11 LOGEMENTS SOCIAUX IMPASSE LETORT

L'atelier Davar & Nossovski s'apprête à livrer au nord du 18<sup>e</sup> arrondissement de Paris 11 logements sociaux THPE. Au bout de l'impasse Letort, le nouvel ensemble s'articule autour d'un jardin planté. Sa façade est recouverte d'une peau lumineuse allant graduellement de transparent à opaque créant ainsi une mise à distance avec le jardin selon les pièces de vie. Une greffe sur le bâtiment existant réhabilité assure la circulation verticale commune à ce dernier et aux nouveaux logements. Les performances énergétiques sont notamment assurées grâce à la toiture végétalisée qui offre de surcroît une bonne isolation thermique.

Maître d'ouvrage: Régie immobilière de la ville de Paris

© ATOMGRAPHIC

### 3/ LOGEMENTS ET HALTE-GARDERIE

Le quartier de l'Allée-Verte dans le 11<sup>e</sup> arrondissement de Paris, à proximité de la Bastille, a récemment accueilli un petit programme pertinent composé d'une halte-garderie et de six logements sociaux. Le nouveau bâtiment, réalisé par l'agence Clermont architectes, distingue clairement les deux fonctions par un traitement extérieur différencié. Ainsi, les façades enduites et les panneaux verriers des logements surplombent le volume en bois de la halte-garderie. Cette dernière dispose d'un jardin et d'un patio central permettant ainsi de larges ouvertures vers l'extérieur. Avantage notable: Les appartements, organisés en L autour d'une terrasse végétalisée, bénéficient tous d'une double orientation et de loggias.

Maître d'ouvrage: Ville de Paris - DFPE (DASES) / SCIM

© Daniel Osso

### 2/ EXTENSION D'UNE GRANGE

L'agence toulousaine Puig Pujol architectures vient de livrer l'extension (50 m<sup>2</sup>) d'une grange rénovée, dans la vallée de Lesponne (Hautes-Pyrénées). Conçu sur un site paysager unique, avec une vue privilégiée sur les sommets pyrénéens, le projet, imaginé comme un abri de montagne, se glisse délicatement dans la pente et se laisse recouvrir par le terrain naturel. La façade, totalement ouverte sur la vallée, intègre également des rangements pour le bois. Les architectes ont utilisé et réinterprété les matériaux naturels du site, bois et pierre, associés à des matériaux bruts, tel que l'acier pour la structure et les accès.

Maître d'ouvrage: Privé

© Philippe Ruault

### 4/ TENA-TOWER / TENA-LAKE

L'agence de Manuelle Gautrand entame la phase d'études d'un important projet mixte à Ouagadougou (Burkina Faso). Innovant et respectueux de l'environnement, ce nouveau quartier ambitieux mêlera des logements, des bureaux, un hôtel, des équipements et activités de loisirs. Afin d'assurer un cadre naturel de qualité, un vaste plan d'eau et des îlots de verdure enrichissent le projet. Conçus comme une seule architecture, deux programmes, Tena Lake (80 villas) et Tena Tower (tour de logements, bureaux et hôtel) s'articulent autour du lac.

Maître d'ouvrage: REAL TAKAMA FZE

© Manuelle Gautrand Architecture - Image: Luxigon