

EQUIPEMENT CULTUREL

De la grange agricole au théâtre moderne

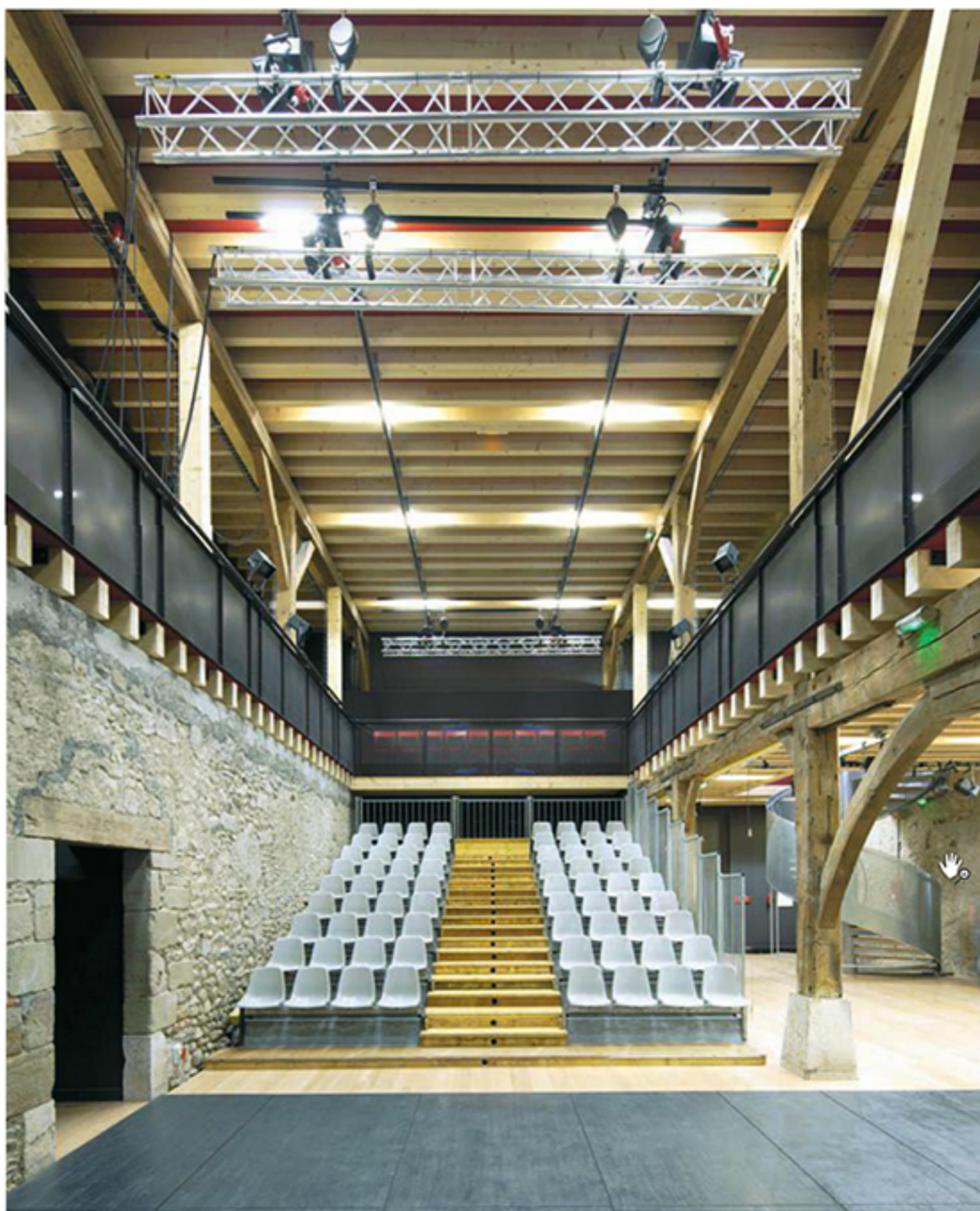
Installé dans un bâtiment du XVI^e siècle, le théâtre du Chatelard rénové conserve l'identité rurale de l'édifice par des interventions a minima, tout en répondant aux exigences contemporaines des lieux de spectacle.

A Fernay-Voltaire (Ain), cette ferme du XVI^e siècle, aujourd'hui réhabilitée en théâtre, est, à elle seule, une petite épopée historique. Acquis par Voltaire en 1759 qui en fit une annexe de son château, réquisitionnée à la Révolution avant de retrouver sa vocation agricole au XIX^e siècle, elle est transformée en un théâtre de fortune en 1988, lequel sera fermé en 2001. La nécessité d'une mise aux normes aura été l'occasion d'en faire un véritable équipement culturel à rayonnement régional. Une mission confiée à l'architecte François Clermont, à qui la commune a demandé de préserver l'esprit des lieux de cet édifice où l'on joue principalement le répertoire de Voltaire. « Avec zéro centime pour la décoration, nous avons décidé de ne rien camoufler et de faire jouer un rôle à chacun des éléments structurels ou techniques du théâtre », explique l'architecte. Ainsi, la charpente en bois qui partitionne le volume en trois travées transversales, donne à l'espace de représentation toute sa majesté, sous la forme d'une haute nef bordée de deux collatéraux. L'un, occupé par une cave voûtée transformée en loges et coulisses, l'autre prochainement transformé en foyer. Les dimensions de la scène, limitées par celle de la travée centrale, font des mezzanines latérales des plateaux d'appoint. Leurs garde-corps démontables en tôle perforée permettent d'insérer des éléments de décor ou d'installer du matériel.

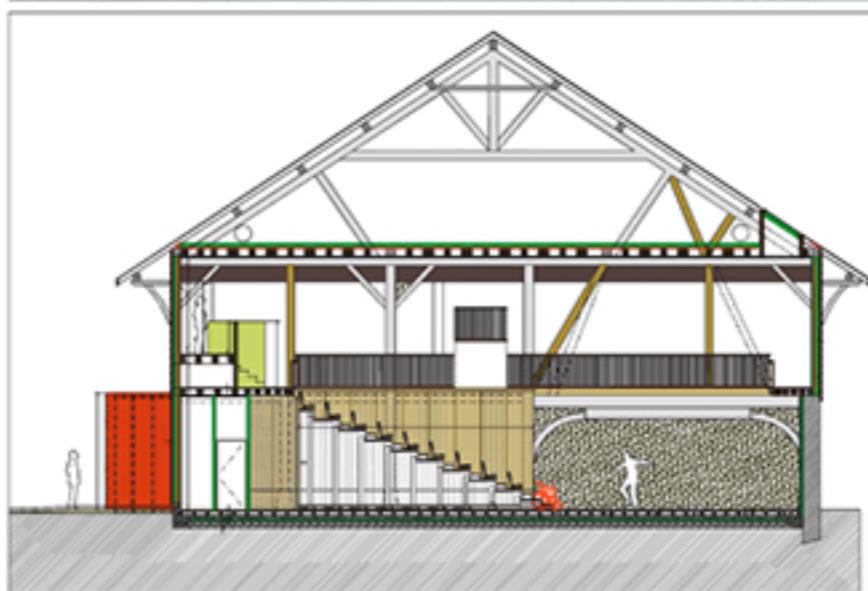
Etat brut

Nulle part de « faux-vieux », mais la volonté de laisser les nouveaux aménagements apparents et à l'état brut. Telle l'ossature en sapin qui renforce celle d'origine en mélèze, afin de supporter le plancher d'une future salle de répétition sous les combles. De même pour le mur de pierre de l'ancienne cave, les conduits de ventilation en acier galvanisé, les chemins de câble fixés à la structure ou les luminaires de type industriel... Avec la proximité immédiate de l'aéroport de Genève (Suisse) – et une municipalité convertie à la cause environnementale – l'isolation thermo-acoustique est un enjeu sensible. Elle s'effectue en partie haute grâce au volume-tampon formé par les combles et, en façade, par un matelas isolant disposé entre l'ossature bois et le bardage extérieur. Et c'est ainsi que le petit théâtre de Fernay-Voltaire peut jouer le nouvel acte de la vie d'un bâtiment de cinq siècles d'existence.

■ Margot Guislain



PHOTOS DANIEL OSSO



Coupe transversale

Ce théâtre de 80 places se glisse dans la largeur du bâtiment. La scène occupe la travée centrale de la charpente (voir coupe ci-contre). Pierre, bois, métal et équipements scéniques occupent les lieux.

FICHE TECHNIQUE Maîtrise d'ouvrage : mairie de Fernay-Voltaire. Maîtrise d'œuvre : Clermont Architectes. Fluitec, BEM Ingénierie, SJA, Cosinus, BET. Principales entreprises : Gallia (démolitions, maçonnerie), Ninet Frères (ossature bois, charpente, bardage, menuiseries intérieures et extérieures). Surface : 848 m² SU. Montant des travaux : 643 000 euros HT.